

## ДАТЧИКИ АНАЛИТИЧЕСКИЕ ORP TRANSMITTER GRMU

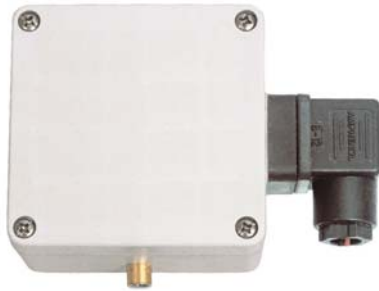
### ТЕХНИЧЕСКИЕ ХАРАКТЕРИСТИКИ

По вопросам продаж и поддержки обращайтесь:

Архангельск (8182)63-90-72	Калининград (4012)72-03-81	Нижний Новгород (831)429-08-12	Смоленск (4812)29-41-54
Астана +7(7172)727-132	Калуга (4842)92-23-67	Новокузнецк (3843)20-46-81	Сочи (862)225-72-31
Белгород (4722)40-23-64	Кемерово (3842)65-04-62	Новосибирск (383)227-86-73	Ставрополь (8652)20-65-13
Брянск (4832)59-03-52	Киров (8332)68-02-04	Орел (4862)44-53-42	Тверь (4822)63-31-35
Владивосток (423)249-28-31	Краснодар (861)203-40-90	Оренбург (3532)37-68-04	Томск (3822)98-41-53
Волгоград (844)278-03-48	Красноярск (391)204-63-61	Пенза (8412)22-31-16	Тула (4872)74-02-29
Вологда (8172)26-41-59	Курск (4712)77-13-04	Пермь (342)205-81-47	Тюмень (3452)66-21-18
Воронеж (473)204-51-73	Липецк (4742)52-20-81	Ростов-на-Дону (863)308-18-15	Ульяновск (8422)24-23-59
Екатеринбург (343)384-55-89	Магнитогорск (3519)55-03-13	Рязань (4912)46-61-64	Уфа (347)229-48-12
Иваново (4932)77-34-06	Москва (495)268-04-70	Самара (846)206-03-16	Челябинск (351)202-03-61
Ижевск (3412)26-03-58	Мурманск (8152)59-64-93	Санкт-Петербург (812)309-46-40	Череповец (8202)49-02-64
Казань (843)206-01-48	Набережные Челны (8552)20-53-41	Саратов (845)249-38-78	Ярославль (4852)69-52-93

сайт: [greisinger.nt-rt.ru](http://greisinger.nt-rt.ru) || эл. почта: [gre@nt-rt.ru](mailto:gre@nt-rt.ru)

# ORP Transmitter GRMU



- Electrically isolated
- Optional on-site display

## Characteristics

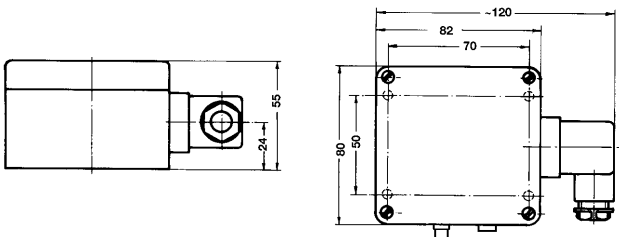
The GRMU is suited for regulating, measuring and monitoring tasks e.g. at environmental and medical technology

Every standard ORP electrode can be used in combination with the GRMU that provides alternatively a BNC or Cinch socket.

## Technical data

Measuring range	: ±2000 mV
Accuracy	: 0.2 % FS
Output signal	: 4..20 mA (2-wire) 0..10 V (3-wire)
Electric isolation	: input electrically isolated
Power supply	: 12..30 V DC for 4..20 mA 18..30 V DC for 0..10 V
Permissible burden	: $R_A [\Omega] = (U_V [V] - 12V) / 0.02 A$
Permissible load	: $R_L > 3000 \Omega$
Electrode	: any standard ORP electrode is suitable (electrode not included)
Input resistance	: $10^{12} \Omega$
Electrode socket	: BNC / Cinch
Display	: 10 mm high, 4-digit LCD display
Electric connection	: elbow-type plug (EN 175301-803/A)
Housing	: ABS
Working temperature	: 0..50 °C
Protection class	: IP65 (except electrode socket)

## Dimensions



## Ordering code

GRMU2000MP -  1. -  2. -  3.

<b>1. Electrode socket</b>	
BNC	BNC socket
CINCH	Cinch socket
<b>2. Output signal</b>	
A1	4..20 mA
V2	0..10 V
<b>3. Option</b>	
00	without option
VO	on-site display (display)
MB	limited measuring range (please state the desired range)

Ordering example:  
GRMU-2000MP-CINCH-A1-VO

## Accessories

### GE 105

ORP electrode with Cinch plug and buffer solution  
Measuring range: ±2000 mV  
Temperature range: 0..80 °C;  
> 25 µS/cm, not pressure resistant, 1 m cable

### PG 13.5

Plug-on thread adapter for pressureless use  
with external thread PG 13.5 (can be attached to any electrode)

По вопросам продаж и поддержки обращайтесь:

Архангельск (8182)63-90-72	Калининград (4012)72-03-81	Нижний Новгород (831)429-08-12	Смоленск (4812)29-41-54
Астана +7(7172)727-132	Калуга (4842)92-23-67	Новокузнецк (3843)20-46-81	Сочи (862)225-72-31
Белгород (4722)40-23-64	Кемерово (3842)65-04-62	Новосибирск (383)227-86-73	Ставрополь (8652)20-65-13
Брянск (4832)59-03-52	Киров (8332)68-02-04	Орел (4862)44-53-42	Тверь (4822)63-31-35
Владивосток (423)249-28-31	Краснодар (861)203-40-90	Оренбург (3532)37-68-04	Томск (3822)98-41-53
Волгоград (844)278-03-48	Красноярск (391)204-63-61	Пенза (8412)22-31-16	Тула (4872)74-02-29
Вологда (8172)26-41-59	Курск (4712)77-13-04	Пермь (342)205-81-47	Тюмень (3452)66-21-18
Воронеж (473)204-51-73	Липецк (4742)52-20-81	Ростов-на-Дону (863)308-18-15	Ульяновск (8422)24-23-59
Екатеринбург (343)384-55-89	Магнитогорск (3519)55-03-13	Рязань (4912)46-61-64	Уфа (347)229-48-12
Иваново (4932)77-34-06	Москва (495)268-04-70	Самара (846)206-03-16	Челябинск (351)202-03-61
Ижевск (3412)26-03-58	Мурманск (8152)59-64-93	Санкт-Петербург (812)309-46-40	Череповец (8202)49-02-64
Казань (843)206-01-48	Набережные Челны (8552)20-53-41	Саратов (845)249-38-78	Ярославль (4852)69-52-93

сайт: [greisinger.nt-rt.ru](http://greisinger.nt-rt.ru) || эл. почта: [gre@nt-rt.ru](mailto:gre@nt-rt.ru)