

ПРЕОБРАЗОВАТЕЛИ СИГНАЛОВ GTMU – A5

ТЕХНИЧЕСКИЕ ХАРАКТЕРИСТИКИ

По вопросам продаж и поддержки обращайтесь:

Архангельск (8182)63-90-72	Калининград (4012)72-03-81	Нижний Новгород (831)429-08-12	Смоленск (4812)29-41-54
Астана +7(7172)727-132	Калуга (4842)92-23-67	Новокузнецк (3843)20-46-81	Сочи (862)225-72-31
Белгород (4722)40-23-64	Кемерово (3842)65-04-62	Новосибирск (383)227-86-73	Ставрополь (8652)20-65-13
Брянск (4832)59-03-52	Киров (8332)68-02-04	Орел (4862)44-53-42	Тверь (4822)63-31-35
Владивосток (423)249-28-31	Краснодар (861)203-40-90	Оренбург (3532)37-68-04	Томск (3822)98-41-53
Волгоград (844)278-03-48	Красноярск (391)204-63-61	Пенза (8412)22-31-16	Тула (4872)74-02-29
Вологда (8172)26-41-59	Курск (4712)77-13-04	Пермь (342)205-81-47	Тюмень (3452)66-21-18
Воронеж (473)204-51-73	Липецк (4742)52-20-81	Ростов-на-Дону (863)308-18-15	Ульяновск (8422)24-23-59
Екатеринбург (343)384-55-89	Магнитогорск (3519)55-03-13	Рязань (4912)46-61-64	Уфа (347)229-48-12
Иваново (4932)77-34-06	Москва (495)268-04-70	Самара (846)206-03-16	Челябинск (351)202-03-61
Ижевск (3412)26-03-58	Мурманск (8152)59-64-93	Санкт-Петербург (812)309-46-40	Череповец (8202)49-02-64
Казань (843)206-01-48	Набережные Челны (8552)20-53-41	Саратов (845)249-38-78	Ярославль (4852)69-52-93

Transmitter GTMU-A5



- Transmitter for already existing Pt100 or NiCr-Ni sensors
- Ready for assembly

Characteristics

The GTMU A5 is a transmitter for external thermocouples (NiCr-Ni) or resistance temperature sensors (Pt100, 2- or 3- wire). The transmitter outputs linear current or voltage signals.

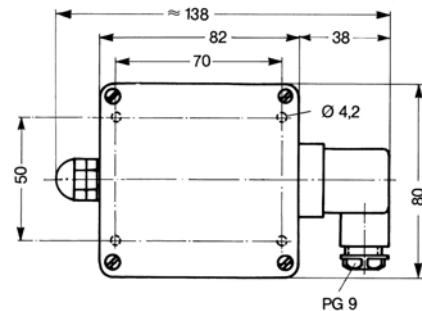
The GTMU A5 is particularly suitable if the temperature probe is already available or if housing and temperature sensor have to be apart from each other (e.g. due to high ambient temperatures).

The transmitter is adjusted according to customer requirements.

Technical data

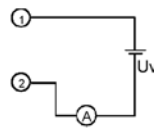
Possible sensor	: Pt100 (2- or 3- wire) NiCr-Ni
Standard measuring range	
Pt100	: 0..100 °C, 0..200 °C, -50..+50 °C, -50..+150 °C
NiCr-Ni	: 0..100 °C, -50..+150 °C, -200..+300 °C, 0..600 °C, 0..1150 °C other ranges upon request
Max. possible measuring ranges	
Pt100	: -200..+800 °C
NiCr-Ni	: -200..+1150 °C
Sensor connection	: insertion of sensor cable via PG7 connection to board via screw terminals
Output signal	: standard 4..20 mA (2-wire) optional 0..1 V, 0..2 V, 0..5 V, 0..10 V (3- or 4-wire)
Power supply U_v	: 12..30 V DC (at 0..10 V: 18..30 V DC)
Permissible burden R_A	: (at 4..20 mA) $R_A = (U_v - 12 V) / 0,02 A$
Permissible load R_L	: (at ... V) $R_L > 3000 \Omega$
Working temperature	: 0..70 °C (-40..+85 °C at Option RT420 / GITT)
Housing material	: ABS
Protection class	: IP65
Mounting	: with fastening holes for wall mounting
Electrical connection	: elbow-type plug (EN 175301-803/A)

Dimensions



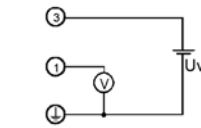
Connection diagram

2-wire (4..20 mA)



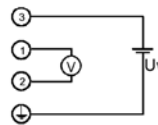
- 1 = supply voltage + U_v
2 = GND / signal

3-wire (.. V DC)



- 1 = signal +
3 = supply voltage + U_v
⊥ = supply voltage - U_v
signal -

4-wire (.. V DC)



- 1 = signal +
2 = signal -
3 = supply voltage + U_v
⊥ = supply voltage - U_v

По вопросам продаж и поддержки обращайтесь:

Архангельск (8182)63-90-72	Калининград (4012)72-03-81	Нижний Новгород (831)429-08-12	Смоленск (4812)29-41-54
Астана +7(7172)727-132	Калуга (4842)92-23-67	Новокузнецк (3843)20-46-81	Сочи (862)225-72-31
Белгород (4722)40-23-64	Кемерово (3842)65-04-62	Новосибирск (383)227-86-73	Ставрополь (8652)20-65-13
Брянск (4832)59-03-52	Киров (8332)68-02-04	Орел (4862)44-53-42	Тверь (4822)63-31-35
Владивосток (423)249-28-31	Краснодар (861)203-40-90	Оренбург (3532)37-68-04	Томск (3822)98-41-53
Волгоград (844)278-03-48	Красноярск (391)204-63-61	Пенза (8412)22-31-16	Тула (4872)74-02-29
Вологда (8172)26-41-59	Курск (4712)77-13-04	Пермь (342)205-81-47	Тюмень (3452)66-21-18
Воронеж (473)204-51-73	Липецк (4742)52-20-81	Ростов-на-Дону (863)308-18-15	Ульяновск (8422)24-23-59
Екатеринбург (343)384-55-89	Магнитогорск (3519)55-03-13	Рязань (4912)46-61-64	Уфа (347)229-48-12
Иваново (4932)77-34-06	Москва (495)268-04-70	Самара (846)206-03-16	Челябинск (351)202-03-61
Ижевск (3412)26-03-58	Мурманск (8152)59-64-93	Санкт-Петербург (812)309-46-40	Череповец (8202)49-02-64
Казань (843)206-01-48	Набережные Челны (8552)20-53-41	Саратов (845)249-38-78	Ярославль (4852)69-52-93

сайт: greisinger.nt-rt.ru || эл. почта: gre@nt-rt.ru